

Bevers en baggeren

Een pilot met werken dichterbij beverburchten

Vilmar Dijkstra & Anna Wegner

4 september 2018

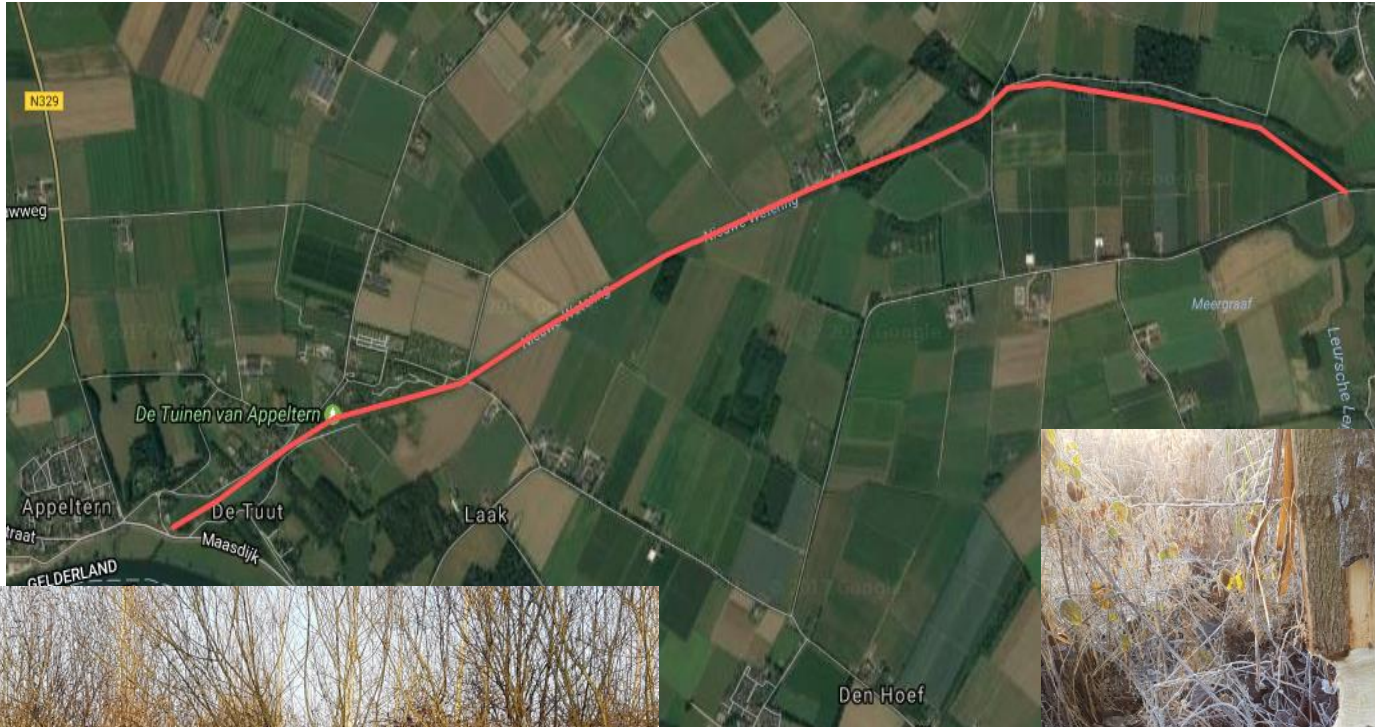


Inhoud

- Inleiding pilot
- Ontwikkeling van de bever in Nederland
- Bevers en baggeren



Baggeren Nieuwe Wetering bij Appeltern



Soortenstandaard Bever



Binnen 20m: geen activiteiten of werkzaamheden

Tussen 20 en 50 m:

- van mei t/m augustus geen activiteiten of werkzaamheden
- van september t/m april activiteiten of werkzaamheden gefaseerd uitvoeren: minimaal 2/3 deel blijft ongemoeid
- activiteiten of werkzaamheden in het waterdeel en de natte oever (baggeren) niet uitvoeren vanaf de oever waar zich de burcht bevindt
- baggermateriaal niet afzetten op de oever waar zich de burcht op bevindt
- geen activiteiten of werkzaamheden tussen een half uur voor zonsopgang en een half uur na zonsopgang
- takken en stammen niet afvoeren
- wintervoorraden sparen

Tussen 50 en 100 m en binnen 20 m oeverbreedte:

- van mei t/m augustus geen activiteiten of werkzaamheden
- van september t/m april activiteiten of werkzaamheden gefaseerd uitvoeren: minimaal 1/3 deel blijft ongemoeid
- zo mogelijk takken en stammen niet afvoeren

Daarnaast:

- Werkzaamheden rustig opbouwen zodat de dieren tijdelijk en/of op tijd een ander onderkomen kunnen vinden
- De te nemen maatregelen op hun effect controleren (monitoren)
- De activiteiten uitvoeren onder begeleiding van een deskundige op het gebied van bevers

Wat nu?



Projectleider Arno



Beverexpert Vilmar



Positieve invloed op aansprekende (doel)soorten

Jelger Herder



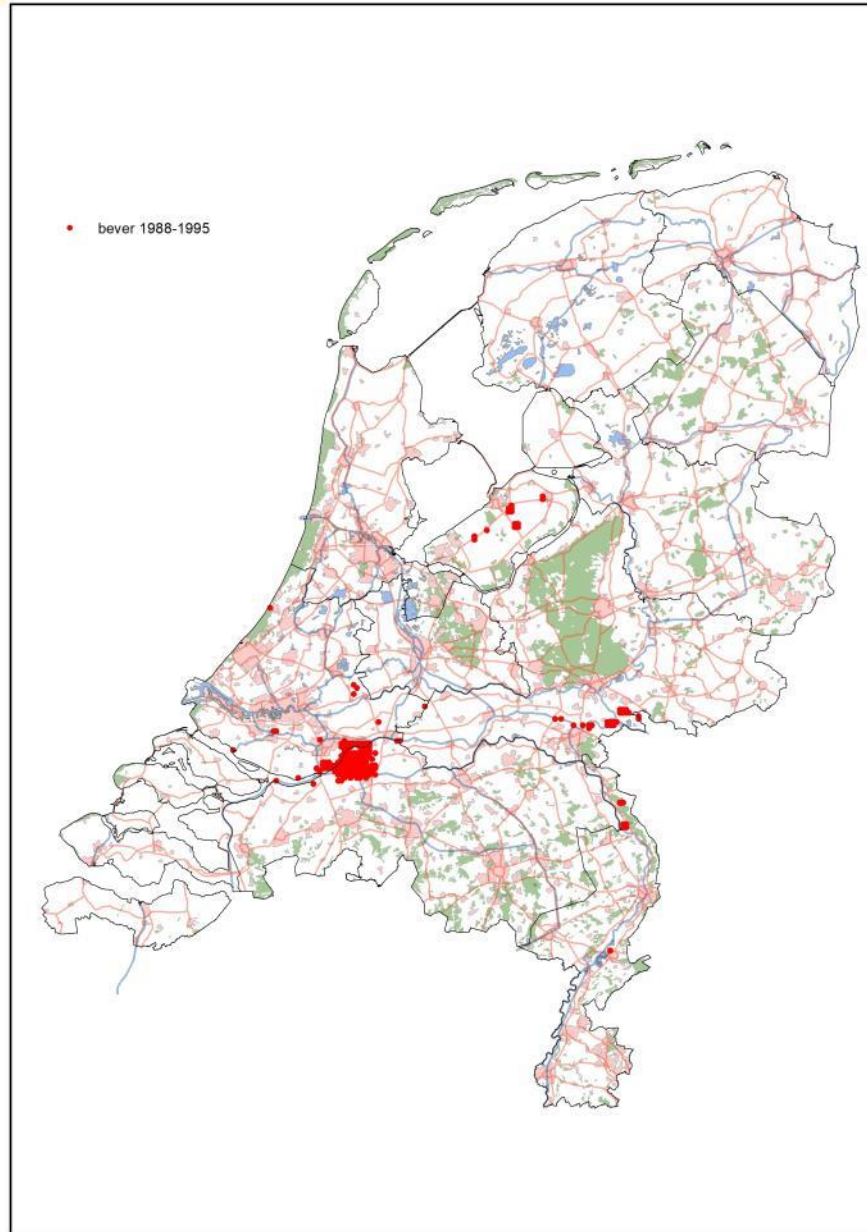
Ernst Dirksen



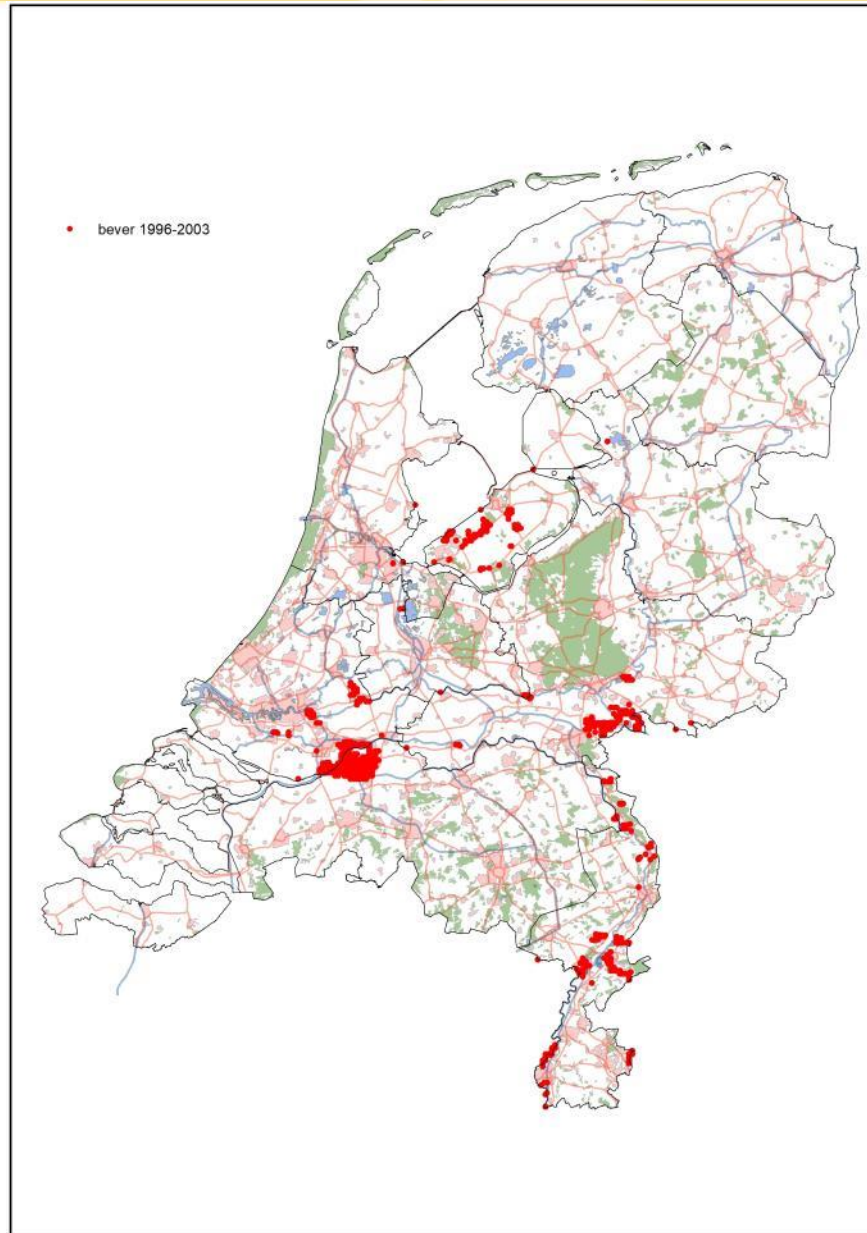
Jelger Herder



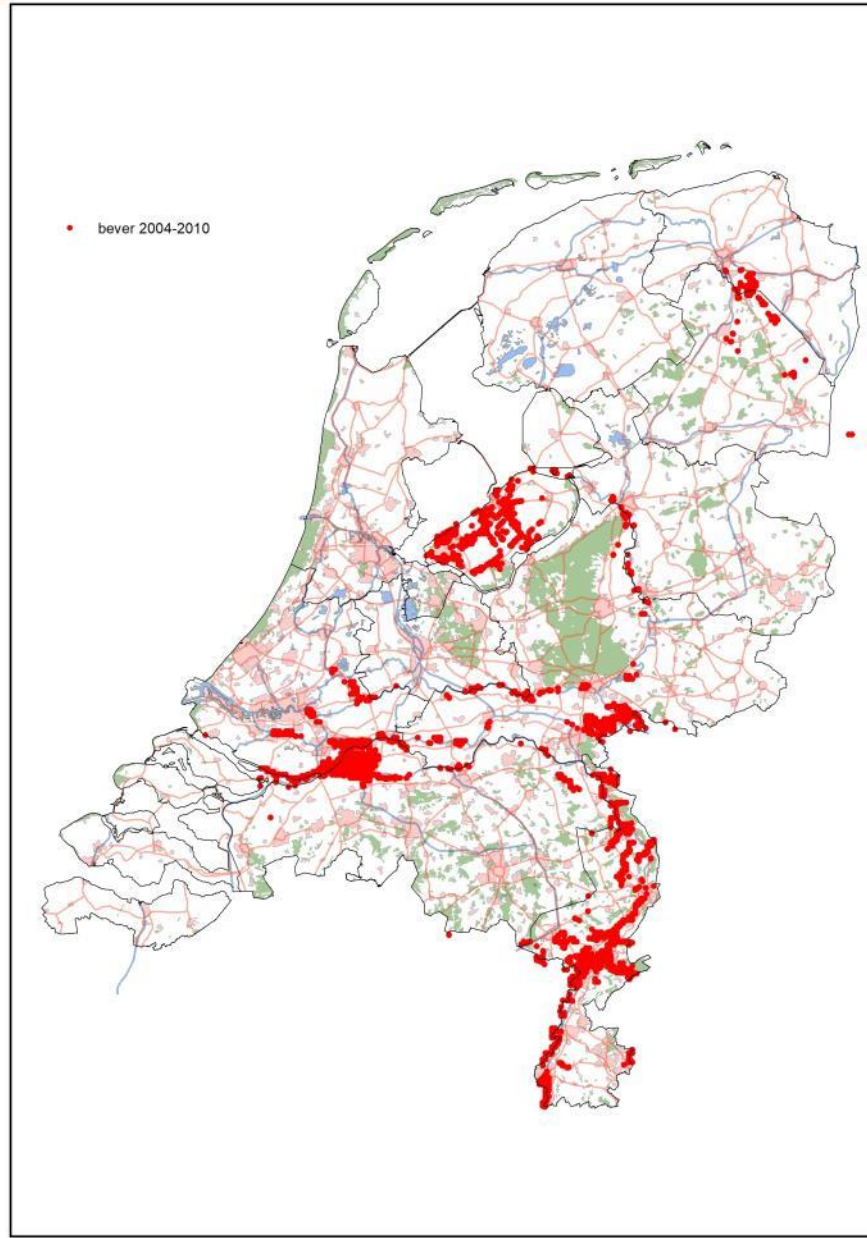
NEM verspreiding bever



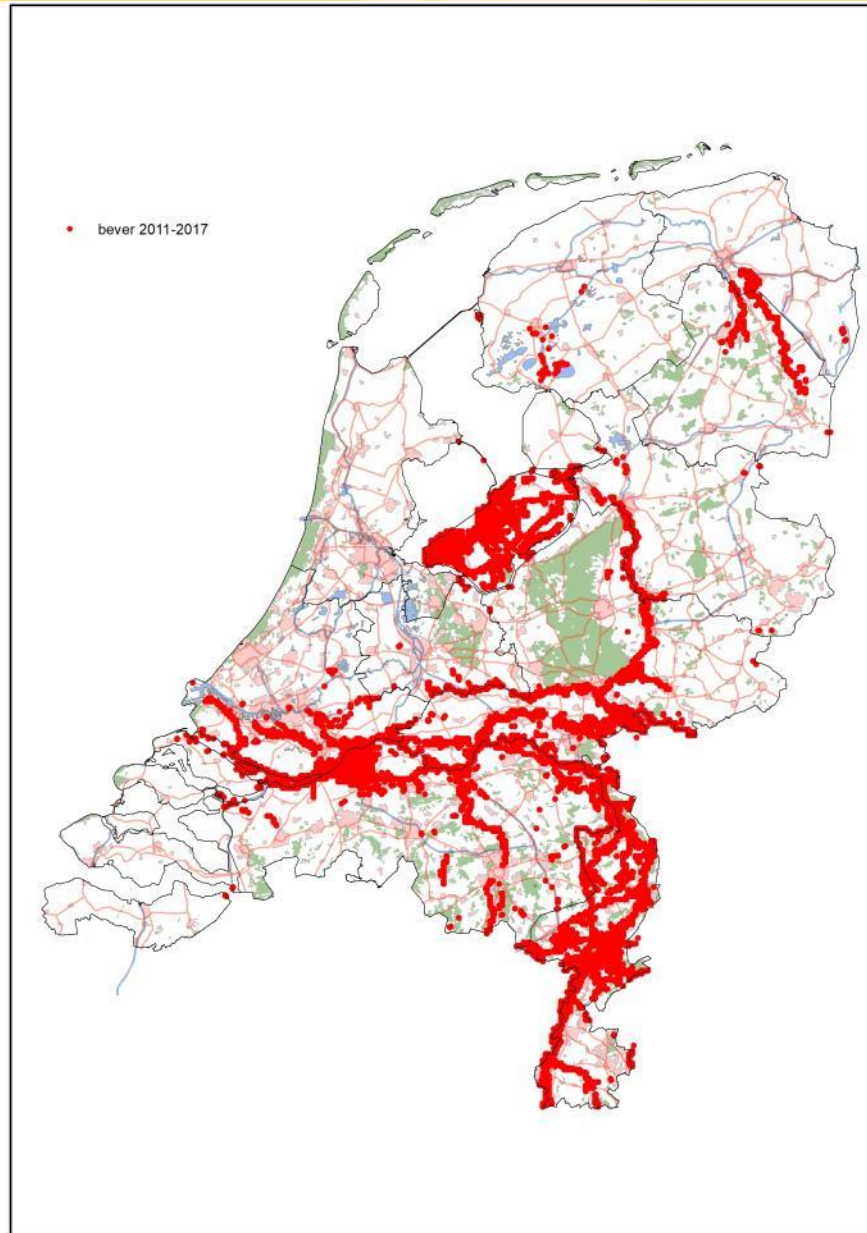
NEM verspreiding bever



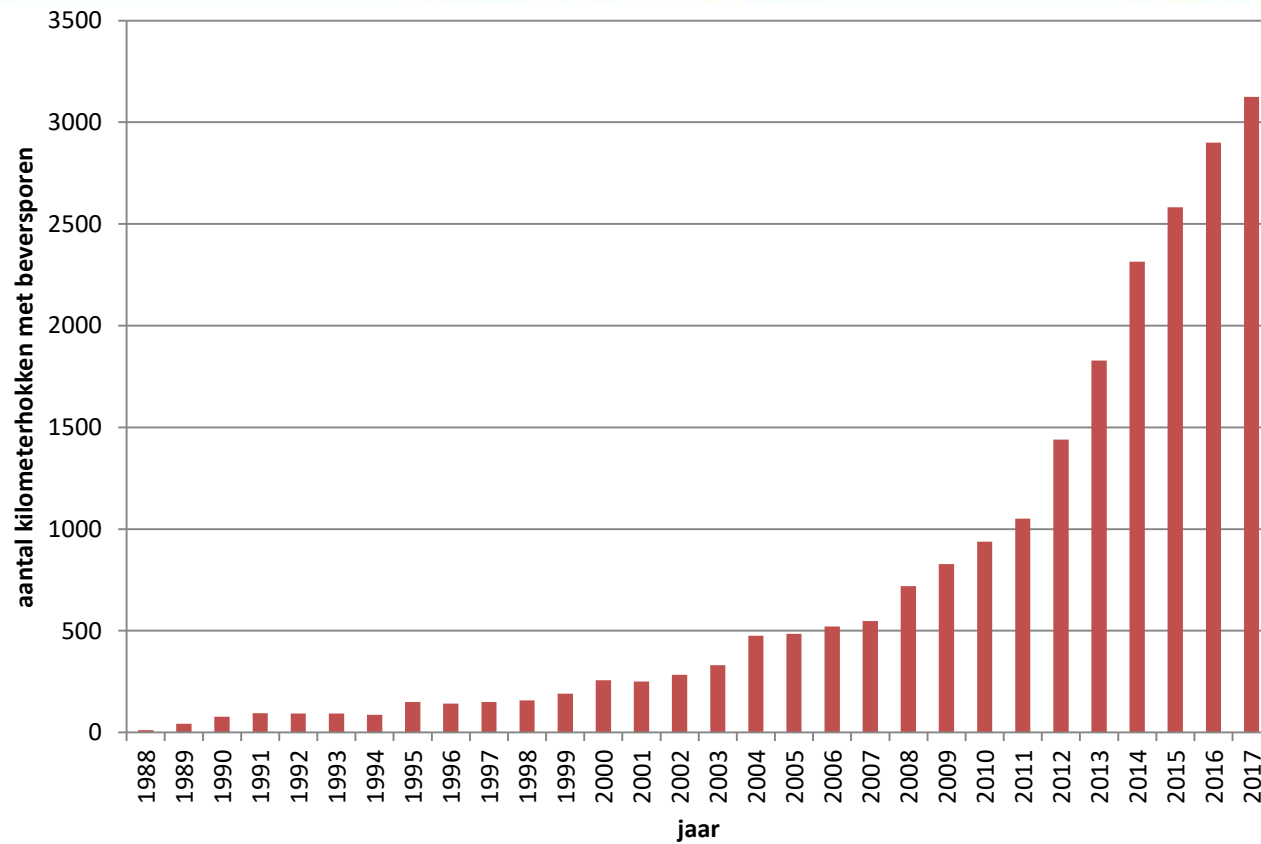
NEM verspreiding bever



NEM verspreiding bever



Ontwikkeling in verspreiding



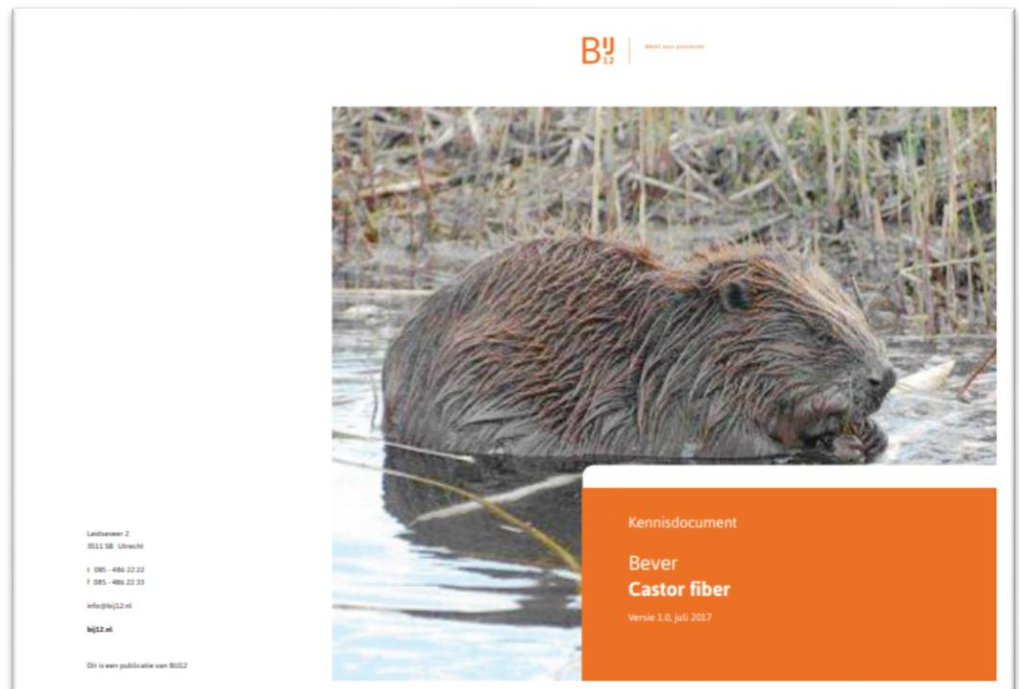
Bevers en baggeren

Juridisch is bever streng beschermd via 'Habitatrichtlijn (bijlage II en IV)', via die route ook opgenomen in de 'Wet Natuurbescherming'.

Soortenstandaard: 20 m afstand tot burchten en holen

Kennisdocument BIJ12 heeft dezelfde insteek

Dit zijn echter geen bindende regels!



Bevers en baggeren



Bevers en baggeren

Overleg tussen Waterschap en Zoogdiervereniging

Overleg met bevoegd gezag, Provincie Gelderland

Overleg met uitvoerder

Instructie bij uitvoerder

Bevers en baggeren



Bevers en baggeren

Benodigde info

- ligging burchten en holen



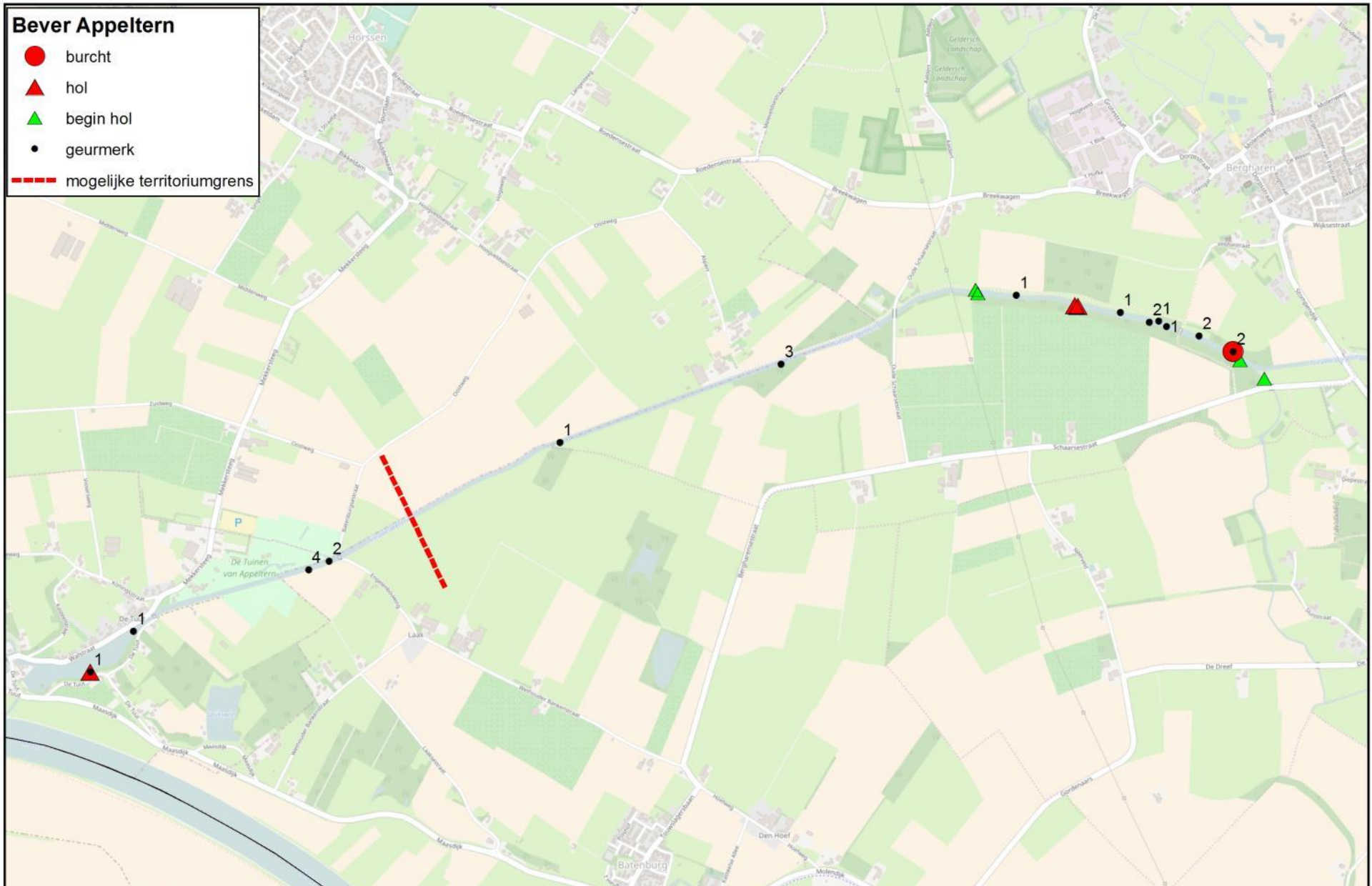
- aantal territoria



Bevers en baggeren

Bever Appeltern

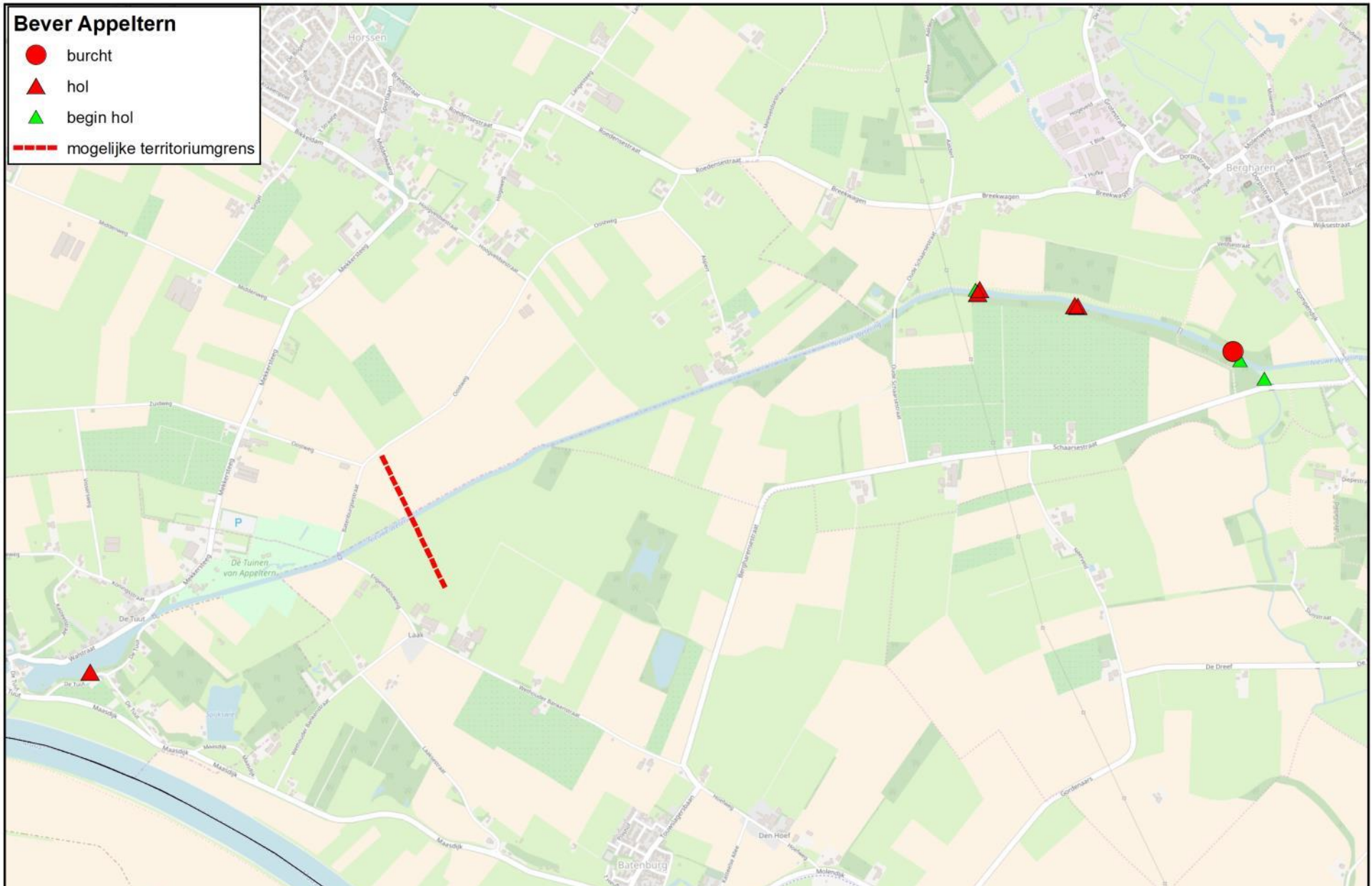
- burcht
- ▲ hol
- ▲ begin hol
- geurmerk
- mogelijke territoriumgrens



Bevers en baggeren

Bever Appeltern

- burcht
- ▲ hol
- ▲ begin hol
- mogelijke territoriumgrens



Bevers en baggeren

Pilot:

Periode van baggeren: 1 september – 31 maart.

Werkzaamheden binnen 20 m van burchten en holen tussen een half uur na zonsopgang en een half uur voor zonsondergang.

Eventuele wintervoorraden intact laten.

Binnen een straal van 20 m van burchten en holen een beverdeskundige mee laten kijken.

Na evaluatie en beoordeling dat de werkwijze goed functioneert, deze werkwijze opnemen in de werkprotocollen van waterschappen.

Bevers en baggeren

Gestart met baggeren tot 5 m van oever binnen 20 m van ingangen.



Bevers en baggeren

Gestart met baggeren tot 5 m van oever binnen 20 m van ingangen.

Uiteindelijk baggeren tot 5 m van oever binnen 5 m van ingangen.



Bevers en baggeren

Om het ondermijnen van kwetsbare oevers door beverholen te voorkomen is het aan te bevelen om langs steile relatief hoge oevers die menselijk gebruik kennen (wonen, wegen), niet tot aan de waterkant te baggeren.

Evaluatie baggeren



Evaluatie baggeren en bevers, Nieuwe Wetering Appeltern

Vilmar Dijkstra



2018.04
Rapport van de Zoogdiervereniging
In opdracht van Waterschap Rivierenland

Werkwijze bevers en baggeren WSRL

Steeds meer baggergebieden met bevers

Werkwijze 2018:

- Muskusrattenbeheerders brengen in kaart waar bevers voorkomen
- Kaarten bespreken met beverexpert
- Expert judgement waar raakvlakken zijn tussen bevers en baggeren
- Controle voorkomen burchten en holen
- Bij aanwezigheid aangepaste werkwijze baggeren



Bevers en baggeren hoeven elkaar niet te bijten,
maar soms is maatwerk vereist

Vragen?

